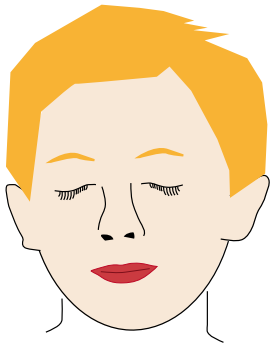
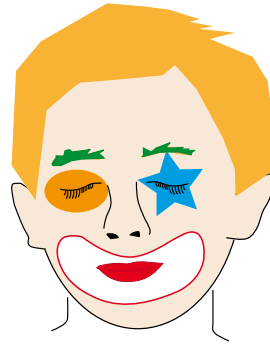


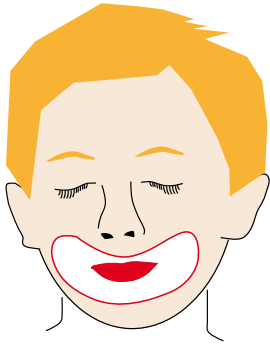
## Schminkanleitung für lustige Clowns



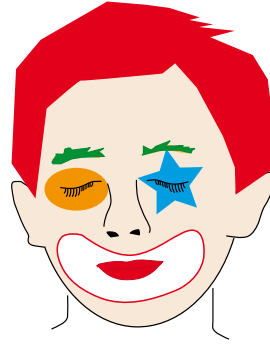
1. Um ein lustiges Clownsgesicht zu schminken, sollte das Gesicht erst einmal gründlich mit Creme einschmiert werden, damit die Schminke am Abend besser entfernt werden kann. Danach das Gesicht mit sehr hellem Puder, z.B. Babypuder, aufhellen.



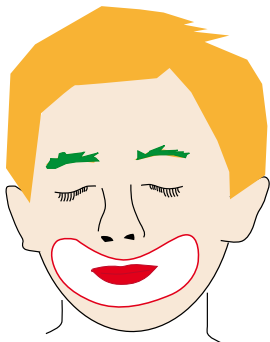
4. Damit es schön lustig wird, können um die Augen Formen in verschiedenen Farben aufgemalt werden. Dafür mit dem Schminkestift zunächst die Kontur zeichnen und sie dann abschließend gründlich ausmalen.



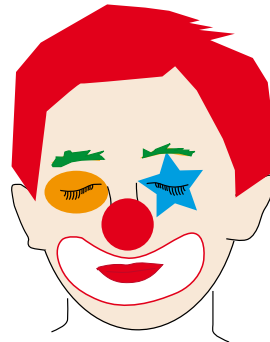
2. Nach dem Pudern, malen Sie mit einem weißen Schminkestift einen breiten Clownsmund und füllen ihn bis zu den Lippen aus. Mit einem roten Schminkestift dann noch eine Umrandung ziehen und die Lippen rot anmalen.



5. Nun geht es an die Haare. Im Handel gibt es, besonders zur Faschingszeit, tolle Sprays, die einfach aufgesprüht werden können. Abends lassen sie sich dann auch leicht wieder auswaschen. Wenn Sie diese Sprays in verschiedenen Farben bereitstellen, können die Kleinen auch mehrfarbige Frisuren zaubern.



3. Ein echter Clown ist richtig bunt. Die Augenbrauen können mit einer Farbe nach Wahl, schön buschig nachgemalt werden.



6. Zum krönenden Abschluss fehlt nur noch eine tolle rote Clownsnase. Solche Nasen können zur Faschingszeit gekauft werden, oder aber einfach mit rotem Schminke- oder Lippenstift aufgemalt werden.